



Ai-ONE・MILLED

AI設計のミルドインサートとウェイトで実現した、
モンスター級の超高慣性モーメント



NEW
Ai-ONE MILLED TWO T
エーアイワンミルド ツー T



① クランクホーゼル

NEW
Ai-ONE MILLED SIX T
エーアイワンミルド シックス T



② ダブルベント

NEW
Ai-ONE MILLED SEVEN T DB
エーアイワンミルド セブン T DB



③ ダブルベント

NEW
Ai-ONE MILLED SEVEN T CH
エーアイワンミルド セブン T CH



③ クランクホーゼル

NEW
Ai-ONE MILLED EIGHT T S
エーアイワンミルド エイト T S



③ ショートスラント

NEW 12月発売予定
Ai-ONE MILLED ONE T
エーアイワンミルド ワン T



① クランクホーゼル

NEW 12月発売予定
Ai-ONE MILLED THREE T S
エーアイワンミルド スリー T S



② ショートスラント

NEW 12月発売予定
Ai-ONE MILLED ELEVEN T
エーアイワンミルド イレブン T



③ ダブルベント

GRIP



Ai-ONE MILLED Pistolグリップ(5720300)

ACCESSORY 専用ヘッドカバー付



①(5523307) ②(5523310) ③(5523311)

SHAFT



STROKE LAB 90シャフト(スチール)

PRICE

¥68,200(税抜価格¥62,000) *カスタム対応モデル

モデル	ONE T	TWO T	THREE T S	SIX T	SEVEN T DB	SEVEN T CH	EIGHT T S	ELEVEN T
ロフト角(°)				3.0				
ライ角(°)				70.0				
長さ(インチ)				34				
グリップ(重さ)	Ai-ONE MILLED Pistolグリップ(約76g)							
ヘッド素材	ステンレススチール / タングステン			ステンレススチール / アルミニウムソールプレート / タングステン				
インサート	Ai-ONEチタン・インサート							
ソールウェイト	約10g×2							

*Assembled in China / Japan *ヘッドカバー:Made in China *左用モデルの設定はございません

キャロウェイゴルフ株式会社

〒108-0071 東京都港区白金台 5-12-7 MG白金台ビル callawaygolf.jp/odyssey



#1 PUTTER ON TOUR.

Ai - ONE

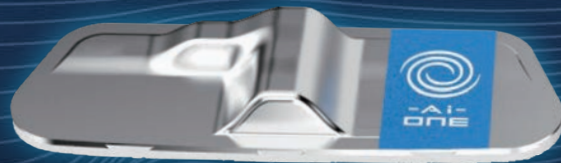
Ai - ONE MILLED



Ai-ONE

Ai-ONE

TECHNOLOGY



Ai-ONE



Ai-ONE MILLED

ボールスピードの減少は、劇的に少ない!

キャロウェイのフェーステクノロジーですでに大きな実績を挙げているAI設計により、複雑な隆起を背面に備えた、まったく新しいインサートを開発。打点がずれても、ボールスピードの減少を抑えるニューモデル Ai-ONEシリーズを完成。

ホワイト・ホットインサートと同等のフィーリング

「Ai-ONEパター」に搭載されたインサートは、アルミと樹脂とを組み合わせ、さらに樹脂のフェース面に溝を刻むことで、ホワイト・ホットインサートの打感、打音に近づけ、実際のフィーリングもホワイト・ホットインサートと同等のレベルに。



テストを続けるなかで導き出された 6-4チタン

「Ai-ONE MILLEDパター」に搭載されたインサートは、6-4チタンで製作されています。このインサートの背面には、AIの設計による複雑な隆起が形成されており、この隆起によって、オフセンターヒットであってもボールスピードを大きく損なうことはありません。

ポリカーボネートのウィンドウから、裏側の形状が見える!

ブレードタイプではバックフェース、マレットタイプではソールに、透明なポリカーボネートの窓を設置。このウィンドウを通して、インサート裏側に形成されたAI設計の複雑な隆起を見ることが可能。

※Ai-ONEパターのみ採用

Ai-ONE

ついにパターでも始まったAI設計
オフセンターも芯に変える画期的モデルが誕生



GRIP



Ai-ONE Pistolグリップ(5720319)

SHAFT



STROKE LAB 90シャフト(スチール)

ACCESSORY

専用
ヘッドカバー付



PRICE

¥46,200(税抜価格¥42,000) *カスタム対応モデル

モデル	#1	#7 CH	#7 S	DOUBLE WIDE DB	ROSSIE S
ロフト角(°)			3.0		
ライ角(°)			70.0		
長さ(インチ)	33,34	33,34		33,34	33,34
グリップ(重さ)	Ai-ONE Pistolグリップ(約76g)				
ヘッド素材	ステンレススチール / ポリカーボネート		ステンレススチール / アルミニウムソールプレート / ポリカーボネート		
インサート	Ai-ONE・インサート				
ソールウェイト	約15g×2				

*Assembled in China / Japan *ヘッドカバー: Made in China *赤字は左用モデルあり